

# TARIFS ANNUELS 2019 - 2020

	Les Résidents Gruissanais			Les Extérieurs				
	Adulte	1 enfant	2 enfants	3 enfants	Adulte	1 enfant	2 enfants	3 enfants
1 instrument ***	148€	100€	148€	173€	198€	148€	223€	263€
2 instruments ***	198€	115€	173€	205€	246€	198€	297€	300€
3 instruments ***	246€	114€	198€	208€	297€	246€	371€	436€
Formation Musicale	45€	38€	60€	89€	100€	75€	115€	123€
Jardin Musical *	-	67€	115€	115€	-	100€	173€	198€
Chorale ** d'enfants	83€	67€	100€	115€	-	100€	173€	198€
Orchestres	GRATUIT	GRATUIT	GRATUIT	GRATUIT	GRATUIT	GRATUIT	GRATUIT	GRATUIT

\*\*\* chorale obligatoire pour les instrumentistes ne pouvant pas participer à l'orchestre  
 Début des cours le 16 septembre / Fin des cours le 30 juin 2019  
 \*\* : 3 sections maternelles, \*\* : année de CP,  
 GRATUITE POUR LES INSTRUMENTISTES

## CUBE à MUSIQUE

av de Narbonne  
 11430 GRUISSAN  
 09 61 61 07 55

CUBEaMUSIQUE@VILLE-GRUISSAN.FR



falessandri@ville-gruissan.fr

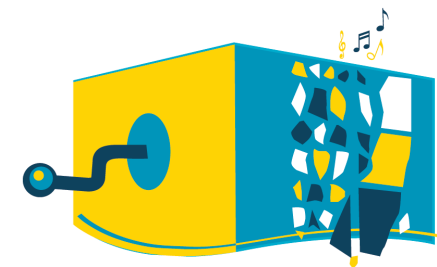
04 68 75 21 15

INFORMATIONS ET INSCRIPTIONS  
 AUPRÈS DU

Service Culture - 04 68 75 21 15

Mairie de Gruissan - Bd Victor Hugo - au 2ème étage

(règlement par chèque uniquement  
 à l'ordre du Trésor Public)



# LE CUBE À MUSIQUE

MAISON DU RÉVEIL GRUISSANAIS & DE LA MUSIQUE



# ECOLE MUNICIPALE DE MUSIQUE DE GRUISSAN

## L'ÉCOLE DE MUSIQUE MODE D'EMPLOI ...

La pratique instrumentale c'est chaque semaine :

- \* 1/2 heure de cours individuel d'instrument
- \* 1 heure de formation musicale obligatoire
- \* Une pratique collective : orchestre ou chorale selon le niveau

## L'ÉCOLE DE MUSIQUE «LES SORTIES»...

Le but est que les élèves deviennent le plus rapidement autonomes avec leur instrument !

Ainsi ils peuvent participer aux concerts proposés par l'école et aux nombreuses festivités sur la commune.

## L'ÉCOLE DE MUSIQUE INTERVIENT AUPRÈS...

du RAM, de la crèche municipale,  
des écoles maternelle et élémentaire  
du centre de loisirs, du Réveil Gruissanais  
de la Maison de Retraite



## PRÊT/LOCATION D'INSTRUMENT

Possibilité de location d'instruments d'apprentissage  
auprès du Cube à Musique

## STAGES DE CHORALE ADULTE «CHORALE ÉPHÉMÈRE»

Animés par Esther Martinat les samedis de 10h à 12h  
salle de musique de la garderie périscolaire  
gratuits - ouverts à tous ceux qui aiment chanter !

Stages gratuits / Inscription obligatoire  
au 04 68 75 21 15 ou falessandri@ville-gruissan.fr

## LES COURS D'INSTRUMENTS

### BASSE (DEBUTANT)

Vendredi de 18h30 à 19h30 avec Béatrice CAMUS

### FLÛTE TRAVERSIÈRE

Vendredi de 18h30 à 19h30 avec Béatrice CAMUS

### CLARINETTE

Jedi de 17h15 à 20h15 avec William DELFOUR

### SAXOPHONE

Mardi de 17h15 à 21h15  
avec Paul Nicolas FONS

### BATTERIE & PERCUSSIONS

Mardi dès 17h15 et Mercredi après midi  
avec Christian KY

### PIANO

Mercredi toute la journée & Jeudi après-midi  
avec Emmanuel GERARD

### TROMPETTE

Mardi de 14h à 18h / Mercredi de 14h à 18h  
Vendredi de 16h à 18h  
avec Fabrice CAMUS

### FORMATION MUSICALE

Jedi et Vendredi avec Béatrice CAMUS  
(renseignements auprès du service culture  
pour les heures selon niveau)

## LES COURS COLLECTIFS

### COLLECTIF BATTERIES

avec Christian KY  
Mardi de 18h30 à 19h30  
Cours collectif spécial batteurs de l'EDM

### JARDIN MUSICAL

Lundi de 17h15 à 18h  
(pour les 3 sections maternelles)  
avec Esther MARTINAT  
Présence des parents obligatoire

### LE CHOEUR EN HERBE

CHORALE ENFANTS  
Mardi de 13h à 14h avec Esther MARTINAT  
(dès la grande section - accessible aux enfants qui  
déjeuneront à la cantine)

### La GRAND' BLEUE

CHORALE ADULTES  
Lundi de 18h15 à 19h45  
avec Esther MARTINAT

### ORCHESTRE ENFANT

Mercredi de 17h à 18h  
avec Fabrice CAMUS

### ORCHESTRE ADO

Mercredi de 14h30 à 15h30  
avec Fabrice CAMUS

### BIG ORCHESTRA

Mercredi de 18h à 19h30  
avec Fabrice CAMUS

Ce créneau est ouvert gratuitement à tous  
les musiciens qui ont envie d'y participer !  
Un moment de rencontre jazzy pour se faire plaisir !